



Antologia mitologica: gli ornamenti in cotto delle arcate

Al confine tra il Mostviertel e la Wachau, in cima a una collina che sventa alta nel paesaggio si staglia la Schallaburg, che domina tutta la regione circostante. Nel medioevo la costruzione serviva a difesa da attacchi nemici, successivamente venne trasformata in una magnifica residenza nobiliare. Oggi la Schallaburg rappresenta un sito storico autentico dove incontrare la storia a tu per tu, una splendida cornice dove conoscere civiltà lontane ed un affascinante teatro di escursioni alla scoperta dell'arte del giardinaggio rinascimentale. Visitate la Schallaburg: diventate parte della storia.

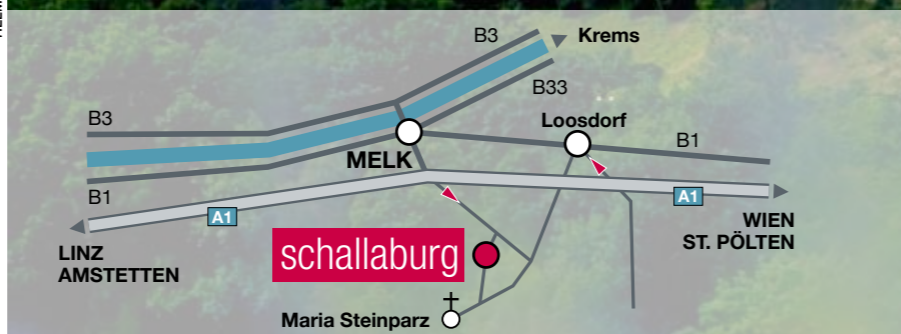
HELMUT LACKINGER

CONTATTI
Renaissanceschloss Schallaburg
3382 Schallaburg 1
+43 (0) 2754 6317-0
office@schallaburg.at
www.schallaburg.at

RISTORANTE DEL CASTELLO
+43 (0) 2754 6310
restaurant@schallaburg.com

COLOPHON
Editore e proprietario: Schallaburg
Kulturbetriebsges.m.b.H., 3382 Schallaburg 1.
Realizzazione: Büro Meisinger, 1060 Wien.
Stampa: Grasl Druck, 2540 Bad Vöslau.

COME ARRIVARE
Westautobahn A1,
uscita Melk o
Loosdorf
Parcheggio per
pullman ed automobili.
Stazione ferroviaria
di Melk:
Dalla stazione di Melk è
disponibile un servizio di
navetta a pagamento.

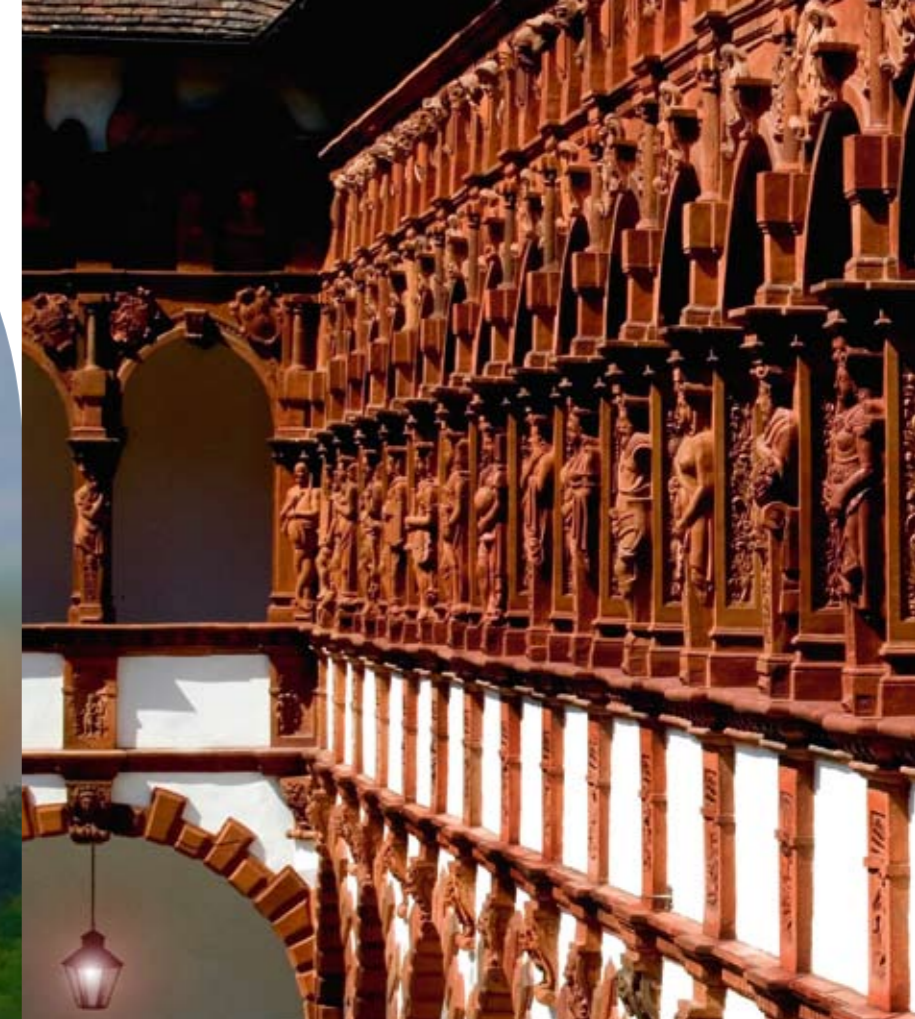


KULTUR
NIEDERÖSTERREICH



castello rinascimentale schallaburg

LUOGO DI CULTURA, STORIA E NATURA



„IL PIÙ BEL
castello rinascimentale
A NORD DELLE ALPI“



MANFRED HORVATH

DA FORTEZZA A SONTUOSO CASTELLO

Un tour alla Schallaburg si trasforma in un avvincente viaggio nel tempo dall'alto medioevo al Cinquecento, quando Hans Wilhelm von Losenstein fece ristrutturare la fortezza facendone uno dei più bei castelli rinascimentali a nord della Alpi. L'escursione attraverso i secoli porta dal castello residenziale romanico al giardino cinto da arcate con le sue ornamentazioni in cotto, uniche nel loro genere, passando per la cappella gotica e l'antica sala delle armi. Si colgono nell'aria tanto le suggestioni dell'epoca cavalleresca quanto il senso artistico, la ricchezza e l'opulento stile di vita dei principi rinascimentali.

I nostri suggerimenti: consigli per tour esplorativi culturali, sportivi e gastronomici intorno alla Schallaburg. Ulteriori preziose indicazioni su possibili escursioni sono riportate sul sito www.mostviertel.at

La Schallaburg è il punto di partenza di splendide camminate attraverso verdissimi prati e boschi ombreggiati. Tre suggestivi itinerari perfettamente segnalati dischiudono in ogni stagione dell'anno la variegata bellezza della regione. L'offerta varia dalla semplice passeggiata percorribile anche con il passeggino (30 min) al tour di media difficoltà per i più sportivi (1,5 h).



La possibilità probabilmente più divertente di recarsi da Melk a Wieselburg è il vagoncino a pedali del Mostviertel, dove hanno posto due conducenti e due passeggeri. Lungo gli 11 km del tragitto, il necessario impegno muscolare delle gambe viene degnamente ricompensato da un paesaggio meraviglioso ed un affascinante mondo animale e vegetale.



DI AIUOLA IN AIUOLA

Una passeggiata dal fossato del castello al cosiddetto "Gerichtsstöckl", dove ha sede l'amministrazione, dischiude su una superficie di 6.500 mq degli affascinanti scorci sull'arte del giardinaggio rinascimentale. Ispirato ai celebri giardini delle ville italiane, questo paradisiaco rifugio presenta la seducente alternanza, caratteristica dell'epoca, tra piante decorative e piante coltivate. Pregiate specie di rose in parterre disegnati ad arte, arbusti nodosi, idilliaci meleti e orticelli di erbe si intrecciano geometricamente in uno spettacolare e variegato ensemble.

RITA NEWMAN



DAL MOSTVIERTEL A MONDI LONTANI

La cornice storica della Schallaburg costituisce inoltre la degna sede di mostre annuali di altissimo livello su tematiche storico-culturali, etnografiche e di storia contemporanea. Nel 2012 la Schallaburg ospita "Laurea Bisanzio & l'Oriente" con una grande ricchezza di preziosi tesori d'arte, nel 2013 sarà la volta del leggendario mondo tutto da scoprire dei maraggi indiani. Il ristorante del castello offre l'opportunità di avvicinarsi alla cucina di questi mondi lontani con varie specialità ispirate alla mostra del momento.

HELMUT LACKINGER

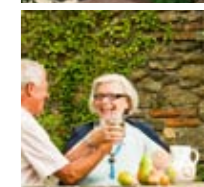


OSPITI ALLA SCHALLABURG

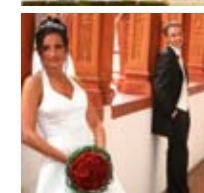
Con disparate manifestazioni e avvincenti programmi tematici, dalla Festa naturalistica nel giardino alla Giornata della generazione d'oro, la Schallaburg rappresenta un'eccellente meta di escursioni per tutta la famiglia. Un'attrazione particolare per i più piccoli è il parco giochi-avventura nel fossato del castello dove li attende anche un drago gigante che assicura eccitanti ore di divertimento scatenato. Il ristorante del castello delizia gli ospiti con manicaretti del Mostviertel e con specialità ispirate al tema della mostra annuale. La Schallaburg offre inoltre numerose location ideali per feste private, feste aziendali o veri e propri pranzi medievali.



SCHALLABURG



RITA NEWMAN



SCHALLABURG



- 1 Gerichtsstöckl, amministrazione
- 2 Castello nuovo
- 3 Area di tiro
- 4 Giardino rinascimentale
- 5 Fossato del castello/parco giochi
- 6 Grande cortile con arcate
- 7 Sala delle feste (1° piano), Cantina delle armi (scantinato)
- 8 Castello residenziale (palazzo)



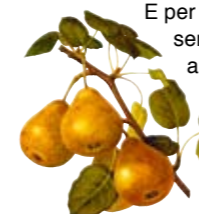
ISTOCKPHOTO/DON BAYLEY, MOSTVIERTLER SCHIENENRADL, STIFT MELK, BRANDNER, MOSTVIERTEL INFO



Passando la porta dell'abbazia di Melk si entra in una delle costruzioni sacre barocche più imponenti d'Europa. L'insigne abbazia benedettina fa parte della Wachau, cui è stato riconosciuto lo status di patrimonio dell'umanità dall'UNESCO, ed ospita tesori d'arte sacra e profana di primissimo piano. Da non perdere anche la biblioteca, fondamentale fonte d'ispirazione per il best seller di Umberto Eco "Il nome della rosa".



Da Melk a Spitz cullati dal Danubio: la "MS Austria" trasporta i passeggeri lungo uno dei tratti paesaggisticamente più belli della Wachau, costeggiando castelli medievali in rovina, rupi impervie e romantici vigneti selvaggi.



Pressoché illimitate sono le possibilità di scoprire i tesori gastronomici del Mostviertel. Gran numero di ospitali contadini servono in accoglienti taverne lo squisito mosto della regione con ricchi spuntini. E per chi ne vuol sapere di più c'è sempre la possibilità di andare a scuola di degustazione da un "barone del mosto" per essere investito "cavaliere del mosto".