



Mytologické panoptikum: terakotové ozdoby v arkádové chodbě

HELMUT LACKINGER

#### KONTAKT

Renaissanceschloss Schallaburg  
3382 Schallaburg 1  
+43 (0) 2754 6317-0  
office@schallaburg.at  
www.schallaburg.at

#### ZÁMECKÁ RESTAURACE

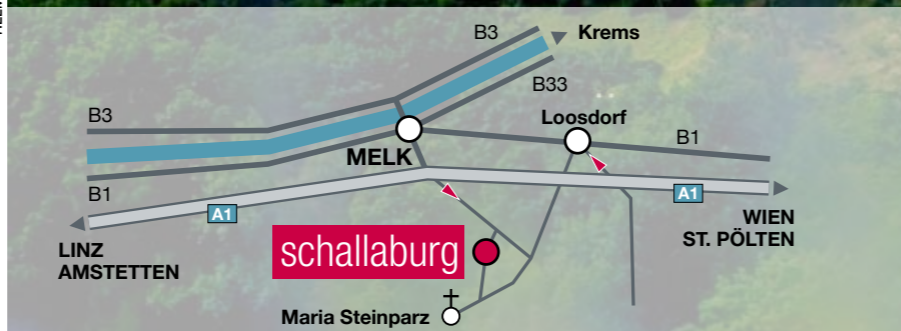
+43 (0) 2754 6310  
restaurant@schallaburg.com

#### IMPRESSUM

Majitel média a vydavatel: Schallaburg  
Kulturbetriebsges.m.b.H., 3382 Schallaburg 1.  
Úprava: Büro Meisinger, 1060 Vídeň.  
Tisk: Grasl Druck, 2540 Bad Vöslau.

#### PŘÍJEZD

západní dálnice A1,  
výjezd Melk nebo  
Loosdorf  
Parkoviště pro autobusy  
a osobní vozidla k  
dispozici. Železniční  
stanice (ÖBB) Melk:  
Z nádraží Melk je za  
poplatek zajištěna  
kyvadlová doprava.

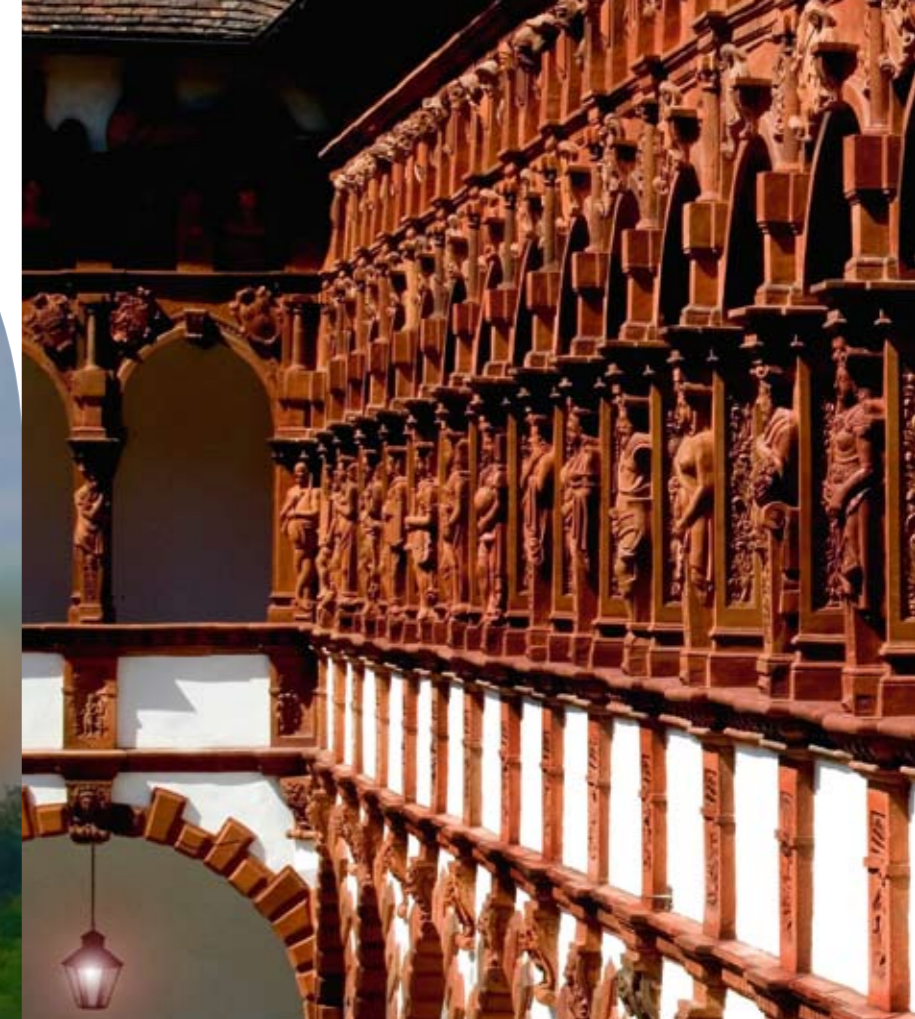


KULTUR  
NIEDERÖSTERREICH



## renesanční zámek schallaburg

KULTURNÍ, HISTORICKÝ A PŘÍRODNÍ ZÁŽITEK!



„NEJKRÁSNEJŠÍ  
**renesanční zámek**  
NA SEVER OD ALP.“





## Z OBRANNÉ TVRZE NÁDHERNÝ ZÁMEK

Prohlídka Schallaburgu se stane napínavou cestou časem z vrcholného středověku až do 16. století, kdy Hans Wilhelm z Losensteinu nechal obrannou tvrz přebudovat v jeden z nejkrásnějších renesančních zámků na sever od Alp. Jízda stoletími vede od romantického obytného hradu přes gotickou kapli a starý zbrojní sál do arkádového dvora s terakotovou výzdobou. Atmosféra je prosycená působivou rytířskou romantikou a na člověka zde dýchá smysl pro umění, bohatství a extravagantní radost ze života renesančních knížat.

MANFRED HORVATH

## OD ZÁHONU K ZÁHONU

Procházka od hradního příkopu k tzv. „Gerichtsstöcklu“, bývalému správnímu hradnímu traktu, nabízí na 6.500 metrech čtverečních fascinující náhledy do zahradního umění renesančních dob. Vytvořeno podle vzoru slavných italských vilových zahrad, prezentuje toto rájské refugium dráždivou, pro tuto epochu typickou interakci okrasných a užitkových rostlin. Cenné druhy růží v umělecky tvarovaných parterech, sukovitě dřeviny, idylické alpské háje a bylinkové záhonky uspořádané ve spletaných ornamentech vytvářejí celek, ve kterém se snoubí jedinečná krása s různorodostí.

RITA NEWMAN

## Z MOSTVIERTELU DO DALEKÝCH SVĚTŮ

Historické ambience zámku Schallaburg skýtá rovněž důstojný rámec pro špičkové jednorocní výstavy ke kulturně historickým, etnografickým tématům, ale i k aktuálním tématům z moderních dějin. V roce 2012 zámek Schallaburg hostí výstavu „Zlatá byzance & orient“ s paletou cenných uměleckých pokladů, v roce 2013 pak své návštěvníky pozve na objevnou cestu do pověstmi opředeného světa indických maharádžů. Příležitost přiblížit se dálným světům poskytují i zámecká restaurace, kde jsou nabízeny nejrůznější speciality, inspirované tématem právě probíhající výstavy.

HELMUT LACKINGER

**S přáním nejlepších zážitků - tipy pro kulturní, sportovní a požitkářské objevné cesty do okolí zámku Schallaburg. Mnoho dalších výletních nápadů naleznete na [www.mostviertel.at](http://www.mostviertel.at)**

Schallaburg je východním bodem pro túry šťavnatě zelenými loukami a stinnými lesy. Tři optimálně značené stezky působivě odkrývají různorodou krásu regionu v každou roční dobu. Nabídka sahá od poklidné procházky, kterou klidně můžete absolvovat i s kočárkem (30 minut) až po středně náročnou túru pro hosty se sportovními ambicemi. (1,5 hod.).



Pravděpodobně nejpříjemnější možnost, jak se dostat z Melku do Wieselburgu, nabízí jízda na zdejší specialitě - kolejovém kole, nazývaném Mostviertler Schienenrad. Musíte sice zapojit svalovou hmotu svých dolních končetin, bohatá odměna Vás však nemine – očekává Vás nádherná krajina a fascinující flóra a fauna podél 11kilometrové trasy. Pro 2 šoféry a 2 pasažéry.



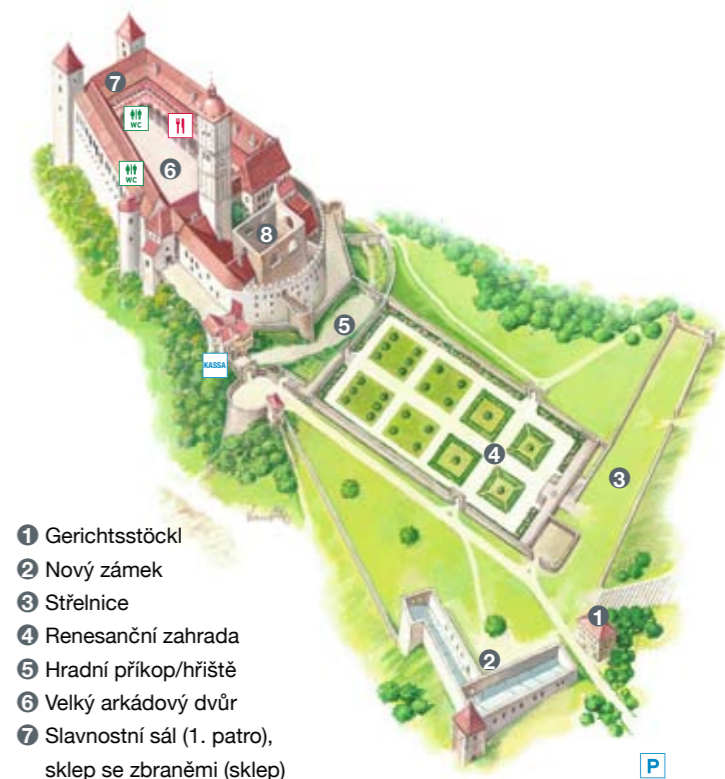
Branami kláštera v Melku vstoupíte do jedné z nejimpozantnějších sakrálních staveb Evropy. Úctyhodný benediktýnský klášter je součástí světového kulturního dědictví UNESCO a uchovává duchovní a světské umělecké poklady mimořádné kvality. Za návštěvu rozhodně stojí také knihovna, která se stala důležitým zdrojem inspirace pro Umberta Eca a jeho román „Jméno růže“.



Na klidných vlnách Dunaje z Melku do Spitze: kolem středověkých hradních zřícenin, skalnatých srázů a divoce romantických vinic plaví „MS Austria“ své cestující jedním z nejkrásnějších krajinných úseků v údolí Wachau.



Téměř bez hranic jsou možnosti pro objevení kulinařského pokladu v Mostviertelu. Nesčetní pohostinní farmáři Vám v útulných jizbách nabídnou chutný mošt a k němu vydatné posilnění. A kdo se chce zdejší um naučit od základů a pořádně, ten ať jde do učení k jednomu z moštových baronů. Může se vyučit moštovým rytířem.



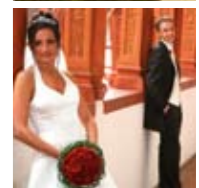
- 1 Gerichtsstöckl
- 2 Nový zámek
- 3 Střelnice
- 4 Renesanční zahrada
- 5 Hradní příkop/hřiště
- 6 Velký arkádový dvůr
- 7 Slavnostní sál (1. patro), sklep se zbraněmi (sklep)
- 8 Obytný hrad (palác)



SCHALLABURG



RITA NEWMAN



SCHALLABURG

ISTOCKPHOTO/DON BAYLEY, MOSTVIERTLER SCHIENENRAD, STIFT MELK, BRANDNER, MOSTVIERTEL INFO